



## раскраска

Нельзя открывать двери трансформаторных подстанций!





### **Профессор Сергей Иванович Лампочкин**

Занимается разработкой инновационных решений для электросетевого комплекса. Живет по соседству с мальчиком Гришей и девочкой Ирой. В свободное время конструирует необычные вещи. Одно из его изобретений – робот Электрёнок.



### **Робот Электрёнок**

Подопечный профессора Лампочкина. Любит играть вместе с детьми.



### **Гриша**

Заводила, всегда ищет приключений и подстрекает ребят к опасным играм вблизи энергообъектов. Учится в 3 классе. На прогулках мальчика всегда сопровождает его верный пес Тузик.



### **Ира**

Хорошая и правильная девочка. Учится в одном классе с Гришей. Живет с родителями и бабушкой. Любит играть с Гришей, собакой и роботом Электрёнком во дворе.



### **Тузик**

Веселый пес, живет вместе с Гришей. Как и любая собака, обладает острым чутьем и, почувствовав опасность, начинает лаять.

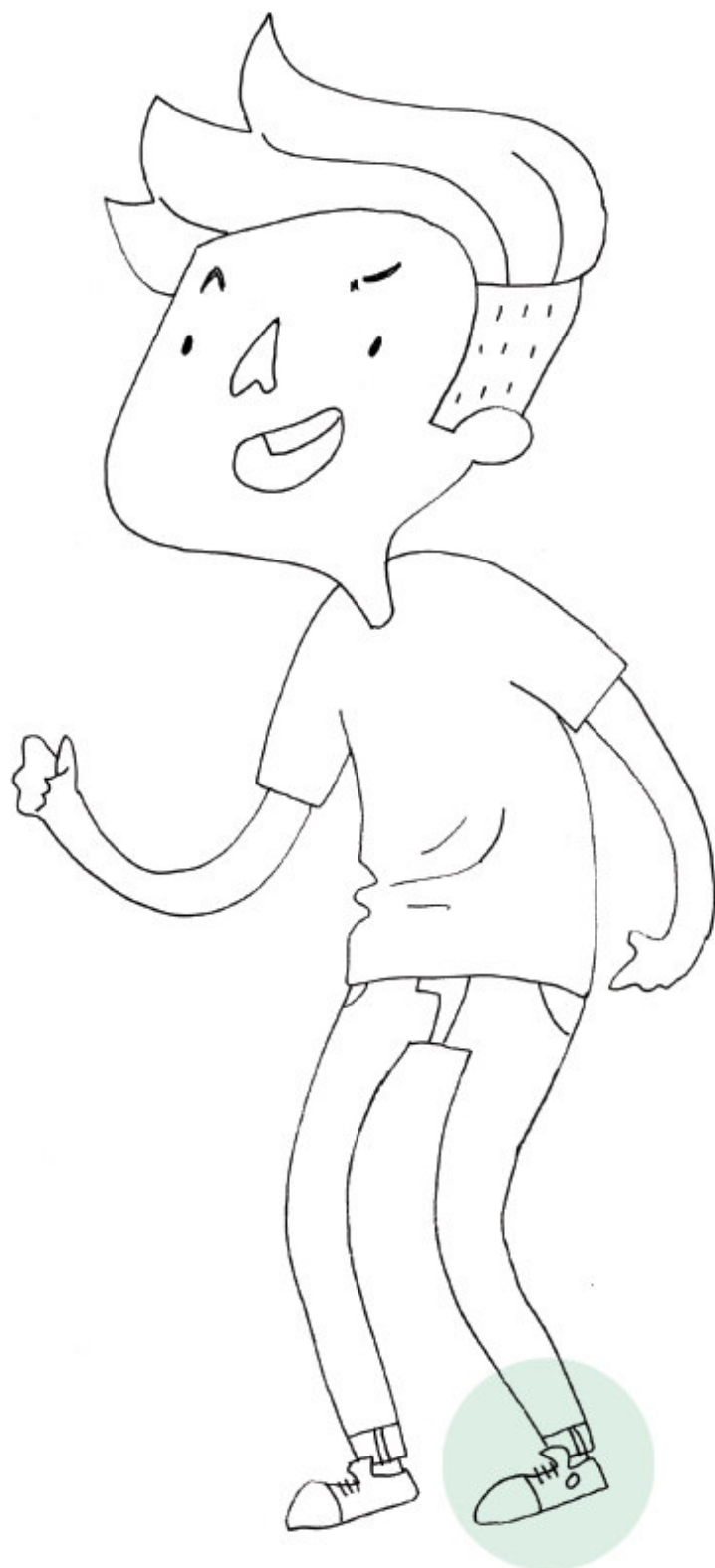


### **Василий**

Сосед ребят и профессора, работает механиком и живет один. Всегда тихий, спокойный и беспечный. На всё, что происходит вокруг, часто не обращает внимания.



Обычным летним днем профессор Лампочкин отправился на работу. Выйдя из подъезда своего дома, он услышал голоса ребят за трансформаторной будкой.



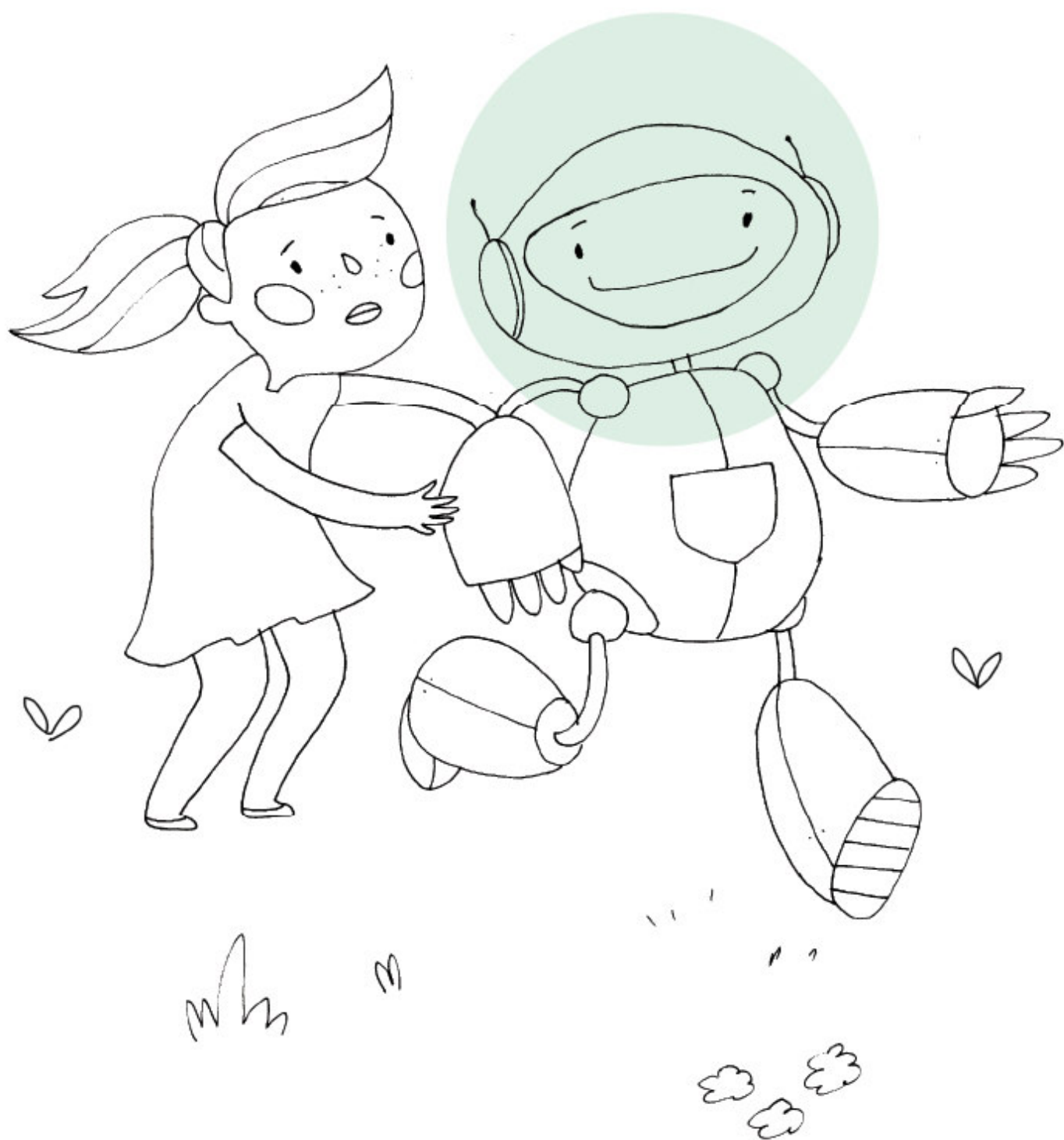
Еще давно Сергей Иванович слышал, как Гриша говорил о каких-то монстрах, живущих в этих будках. «Наверное, всё-таки решил проверить! - подумал профессор. - Сейчас я им про такого «монстра» расскажу!»



Он увидел, как Гриша и робот Электрёнок пытаются проникнуть в открытую дверь трансформаторной будки. Девочка Ира и Тузик были, конечно, против этого, ведь на будке висел запрещающий желтый знак.



Они играли неподалеку и, увидев, что друзьям угрожает опасность, кинулись на помощь.



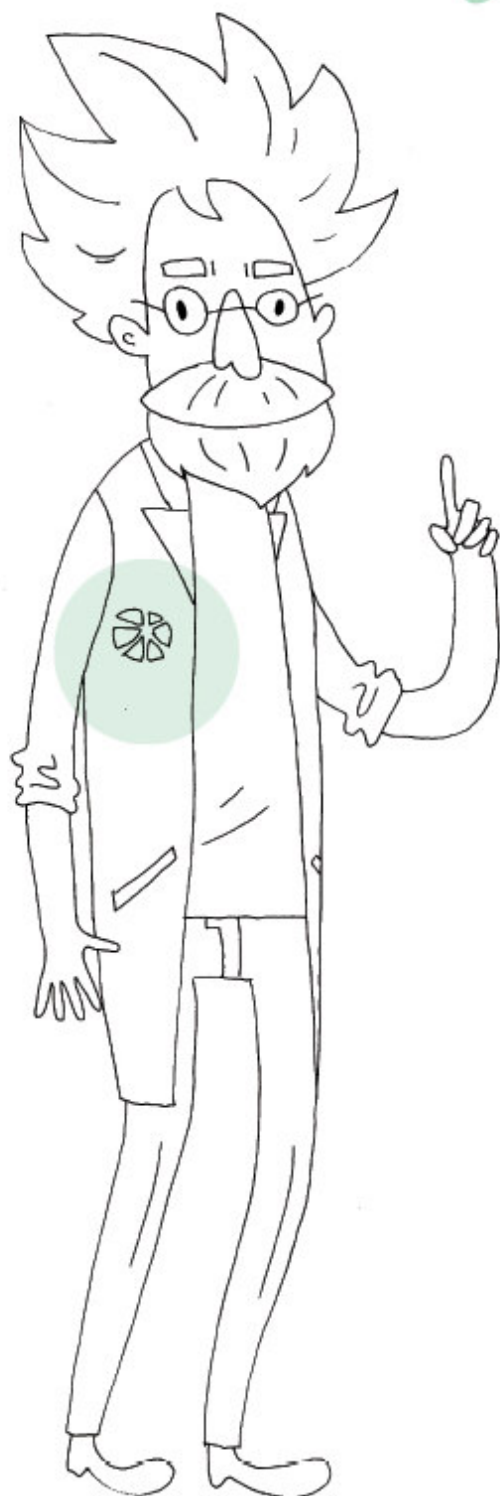
Девочка Ира пыталась оттащить Электрэнка за руку.





Тузик, схватившись за Гришину футболку, также пытался спасти его от беды.


Профессор тут же подошел к ребятам и рассказал им об опасности, которая их подстерегала. Дело, конечно же, не в монстрах, которых придумали другие ребята во дворе. Дело в большом количестве электричества, которое поступает в будку и оттуда растекается по квартирам, школам, магазинам и заставляет работать технику. Напряжение здесь очень высокое! Поэтому играть вблизи и тем более открывать двери трансформаторных будок категорически нельзя!





#bezopasnost

**8 800 100-70-60**  
телефон горячей линии

<http://mrsk-yuga.ru/press-tsentr/elektrobezopasnost/>  
  [bezopasnost](#)

