



# раскраска

Стой! Не придумывай как  
достать или проникнуть.  
Позови взрослых!





### **Профессор Сергей Иванович Лампочкин**

Занимается разработкой инновационных решений для электросетевого комплекса. Живет по соседству с мальчиком Гришей и девочкой Ирой. В свободное время конструирует необычные вещи. Одно из его изобретений – робот Электрёнок.



### **Робот Электрёнок**

Подопечный профессора Лампочкина. Любит играть вместе с детьми.



### **Гриша**

Заводила, всегда ищет приключений и подстрекает ребят к опасным играм вблизи энергообъектов. Учится в 3 классе. На прогулках мальчика всегда сопровождает его верный пес Тузик.



### **Ира**

Хорошая и правильная девочка. Учится в одном классе с Гришей. Живет с родителями и бабушкой. Любит играть с Гришей, собакой и роботом Электрёнком во дворе.



### **Тузик**

Веселый пес, живет вместе с Гришей. Как и любая собака, обладает острым чутьем и, почувствовав опасность, начинает лаять.

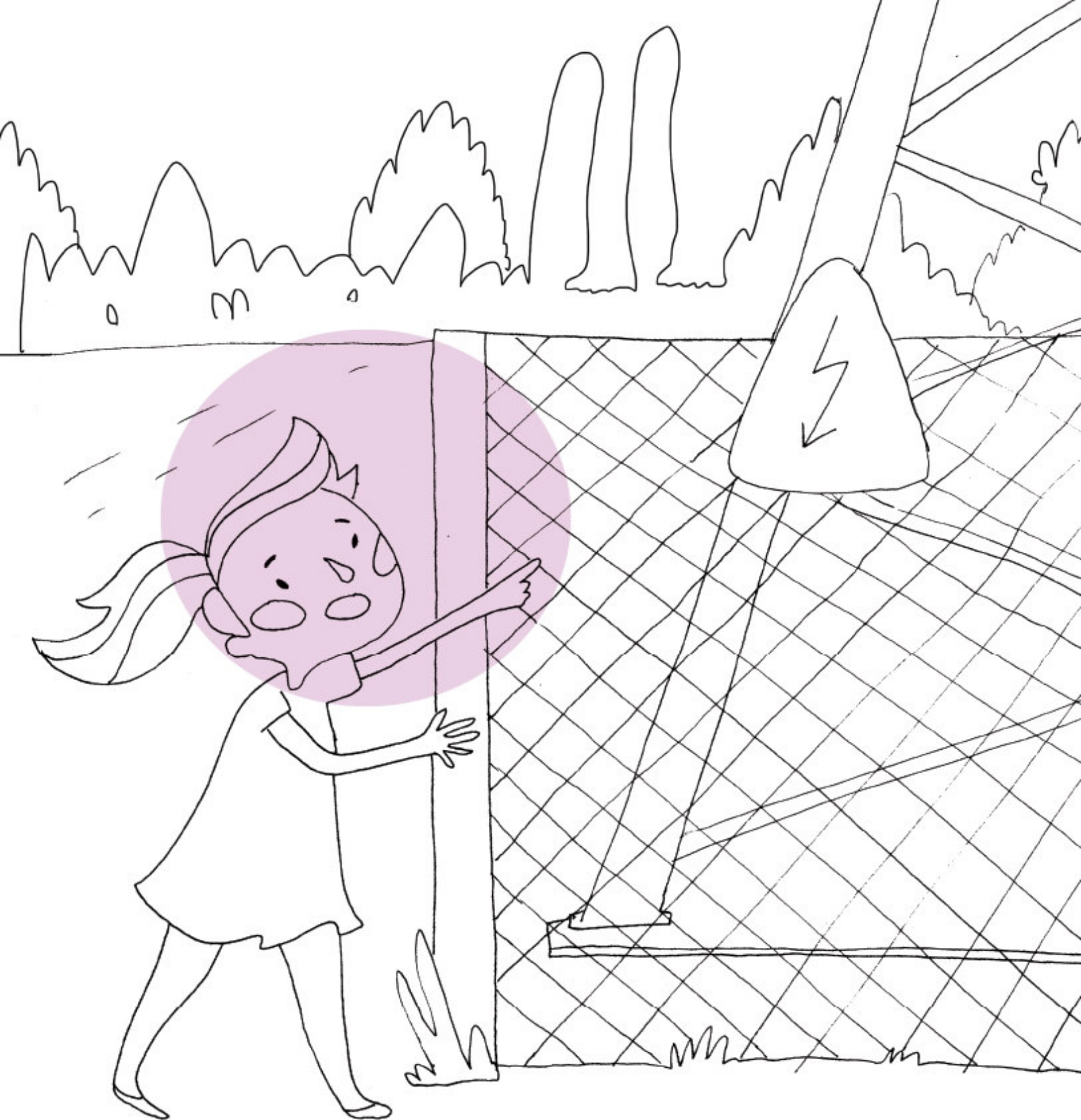


### **Василий**

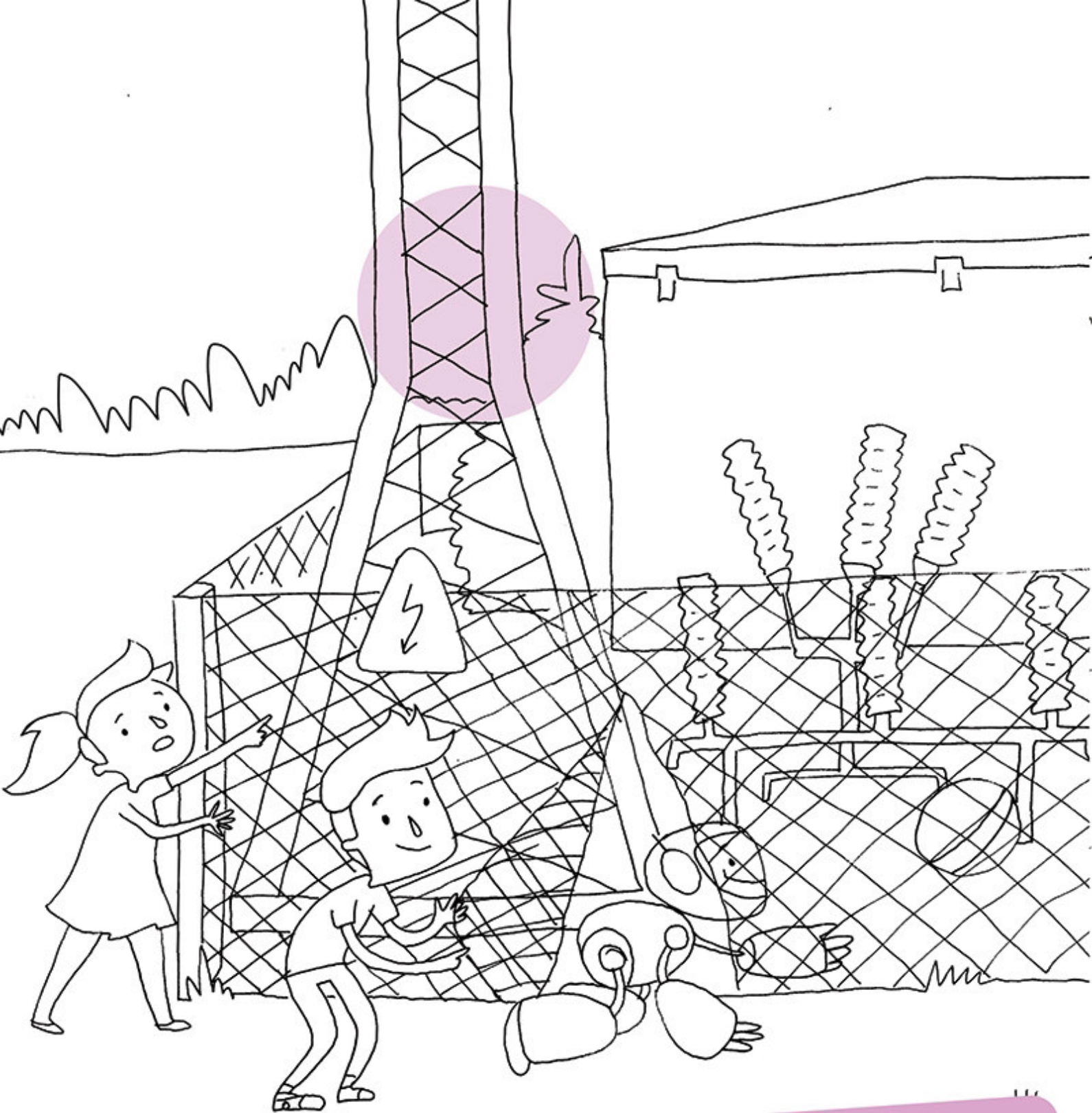
Сосед ребят и профессора, работает механиком и живет один. Всегда тихий, спокойный и беспечный. На всё, что происходит вокруг, часто не обращает внимания.



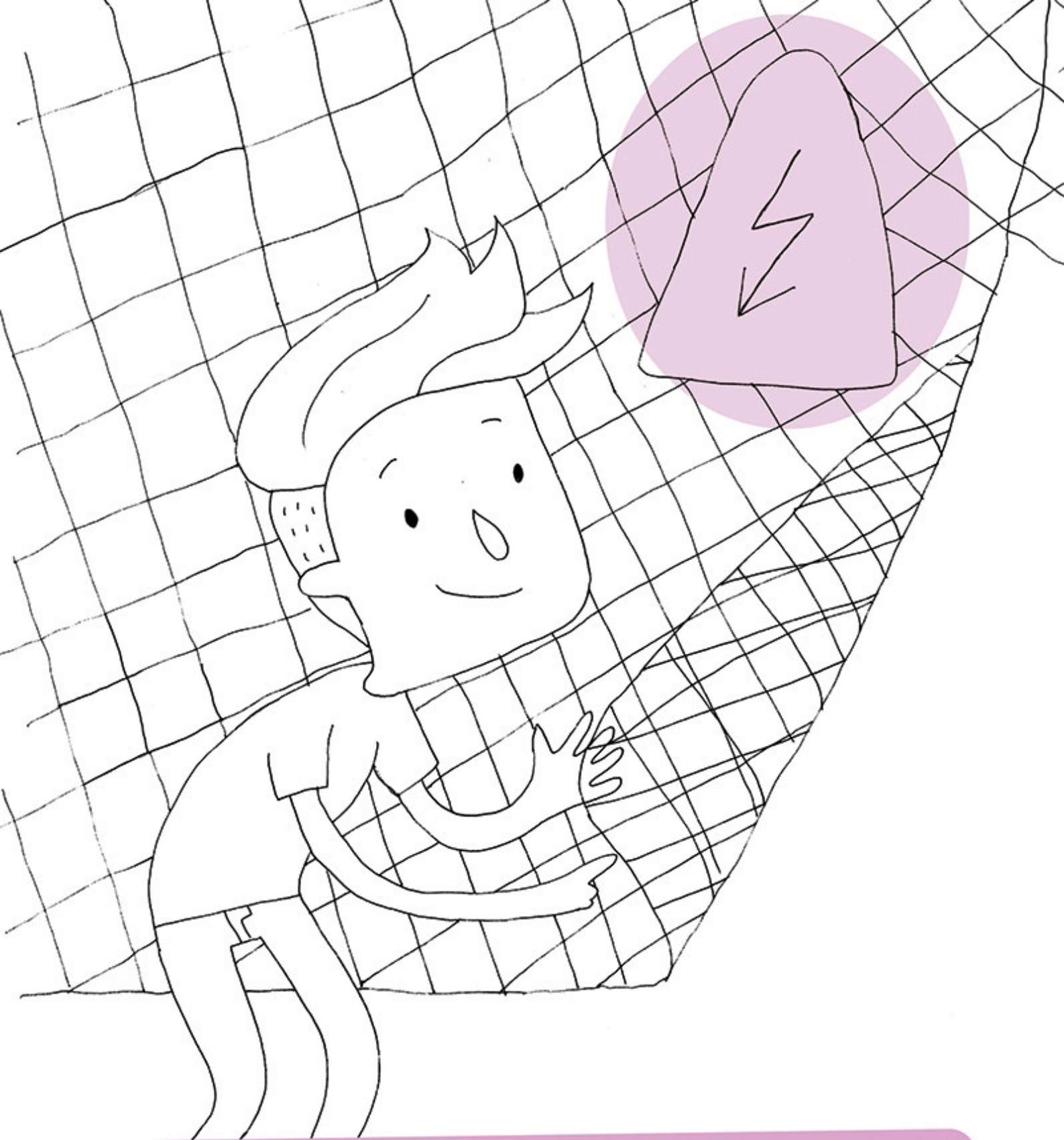
Часто профессору Лампочкину приходится проводить проверки электроподстанций в своем районе. Места очень опасные, поэтому все должно быть в полном порядке. На одну из таких подстанций и отправился Сергей Иванович.



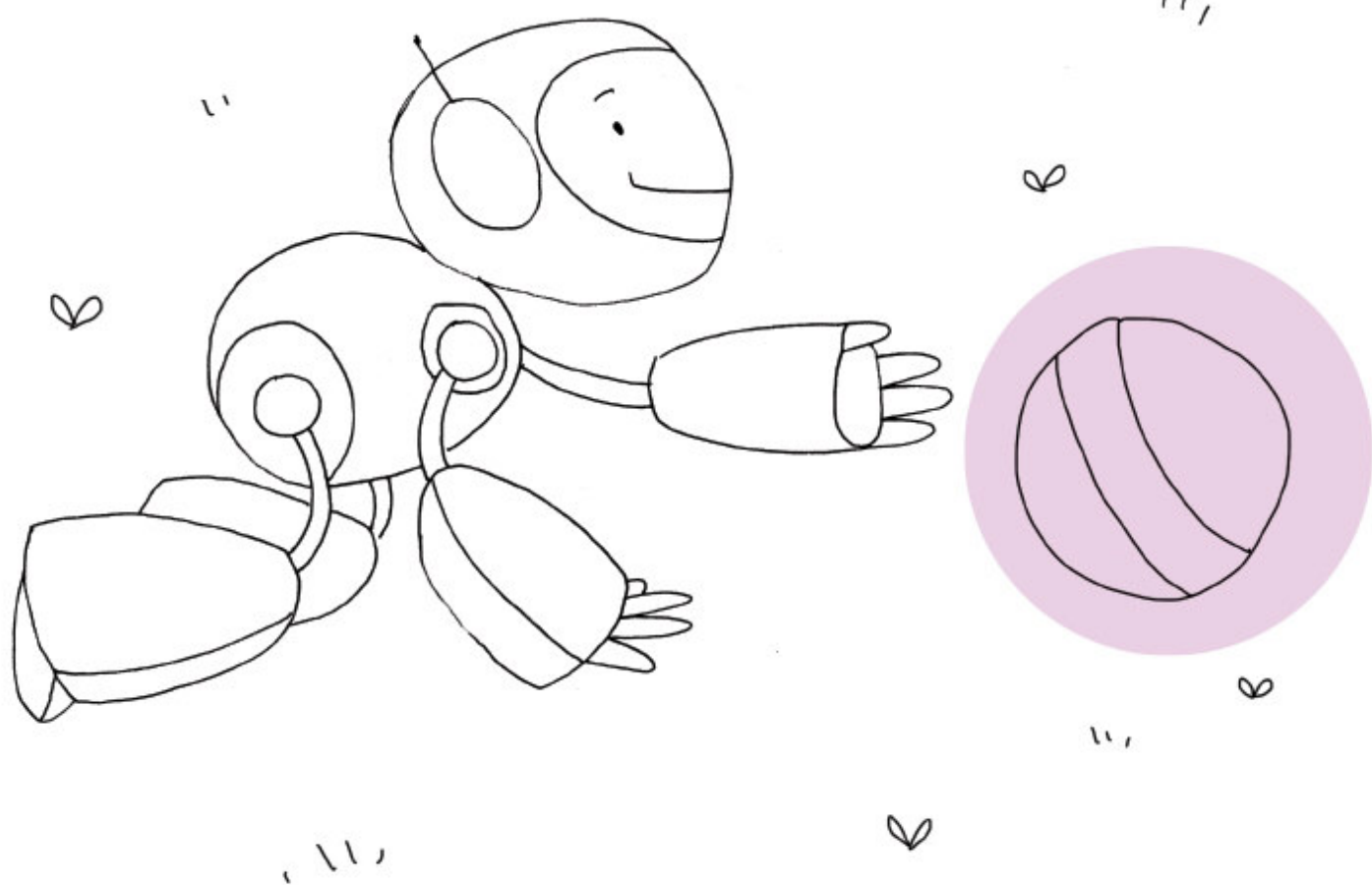
Подходя к подстанции, профессор услышал громкий крик девочки Иры. «Стойте! Вы что не видите знак опасности?» – не переставала повторять она.



Оказалось, что дети играли в мяч рядом с электроподстанцией, и он случайно улетел за ее ограждение. Теперь ребята пытались достать его оттуда.



Немалых трудов стоило Грише отогнуть кусок железной сетки, которой обтянута со всех сторон подстанция.



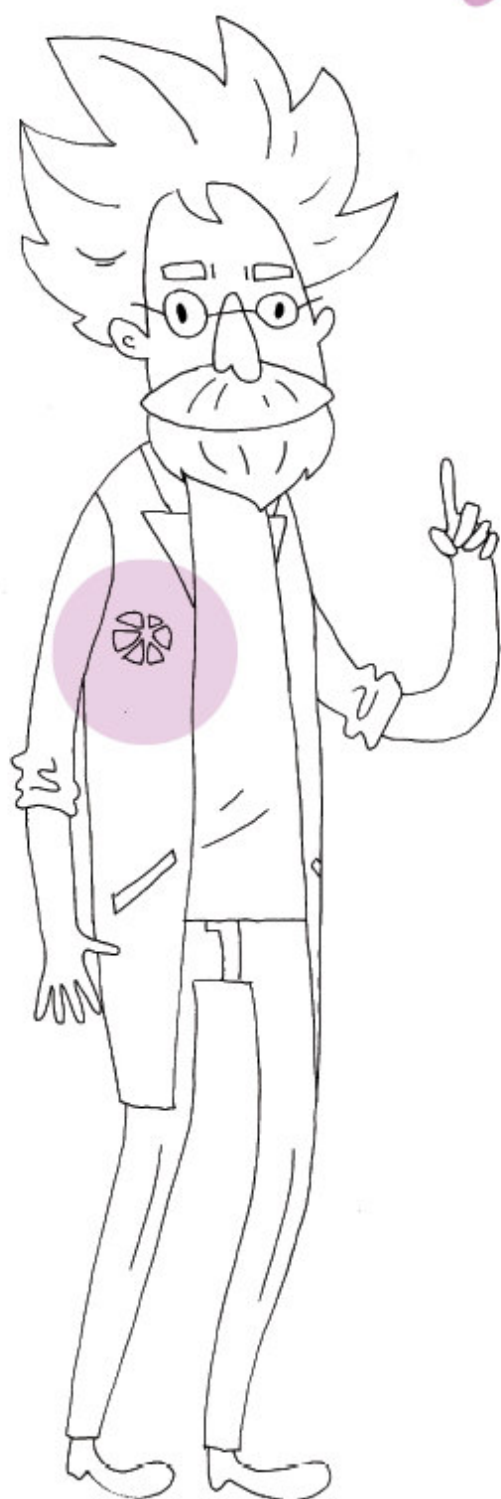
И вот робот Электрёнок уже радостно лезет за мячом.  
К сожалению, он не подозревает, чем это может обернуться.

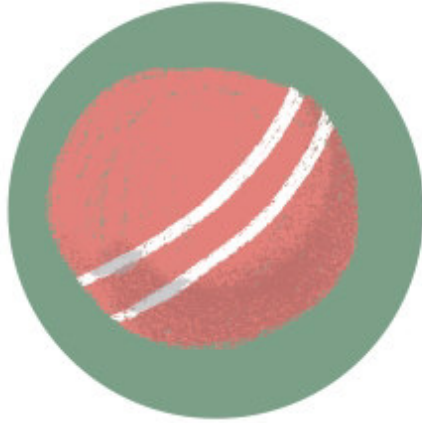




Тузик закрыл лапами лицо в предчувствии опасности.  
«Вот бы кто-нибудь из взрослых поскорее пришел!» - думал он.



Но профессор успел вовремя. Он объяснил ребятам, что это открытая электроподстанция, и заходить в нее могут только специально обученные люди, энергетики. Ни в коем случае нельзя проникать на территорию сооружения и даже находиться в нескольких метрах от него, ведь можно получить сильнейший удар током!





#bezopasnost

**8 800 100-70-60**  
телефон горячей линии

<http://mrsk-yuga.ru/press-tsentr/elektrobezopasnost/>  
  [bezopasnost](#)

